

Sandra Diller · Eva Jonas

# 36 Bildkarten

## Psychologische Grundbedürfnisse erkennen

Für Coaching, Training, Supervision, Mentoring und Consulting

Mit  
24-seitigem  
Booklet



**BELTZ**

Leseprobe aus: Diller/Jonas, 36 Bildkarten Psychologische Grundbedürfnisse erkennen, GTIN 4019172300340

© 2023 Beltz Verlag, Weinheim Basel

<http://www.beltz.de/de/nc/verlagsgruppe-beltz/gesamtprogramm.html?isbn=4019172300340>

Das Werk einschließlich aller seiner Teile ist urheberrechtlich geschützt. Jede Verwertung ist ohne Zustimmung des Verlags unzulässig. Das gilt insbesondere für Vervielfältigungen, Übersetzungen, Mikroverfilmungen und die Einspeicherung und Verarbeitung in elektronische Systeme.

Dieses Bildkartenset ist erhältlich als:  
GTIN 4019172300340 Print

1. Auflage 2023

© 2023 Beltz Verlag  
in der Verlagsgruppe Beltz · Weinheim Basel  
Werderstraße 10, 69469 Weinheim  
Alle Rechte vorbehalten

Lektorat: Julia Zubcic  
Umschlaggestaltung: Jenny Pötzsch  
Umschlagfotos: gettyimages/Chan2545, gettyimages/flukyfluky,  
gettyimages/DianaHirsch, gettyimages/skynesher  
Herstellung und Satz: Michael Matl  
Druck und Bindung: Beltz Grafische Betriebe, Bad Langensalza  
Printed in Germany

Weitere Informationen zu unseren Autor:innen und Titeln  
finden Sie unter: [www.beltz.de](http://www.beltz.de)

## Inhaltsverzeichnis

<b>Theoretischer Hintergrund der Bildkarten</b> <b>»Psychologische Grundbedürfnisse erkennen«</b>	2
<b>Anwendung der Bildkarten –</b> <b>psychologische Grundbedürfnisse in der Praxis</b>	8
<b>Danksagung</b>	19
<b>Autorinnenprofile</b>	20
<b>Literaturverzeichnis</b>	21
<b>Kartenverzeichnis</b>	22

*Note:* An English version of the booklet can be downloaded  
at [beltz.de/4019172300340](http://beltz.de/4019172300340)

## Kartenverzeichnis

### Autonomie (1–12) Farbcode: dunkelgrün



01



02



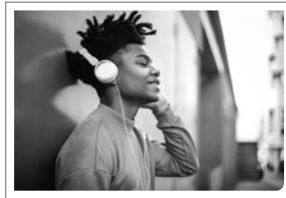
03



04



05



06



07



08



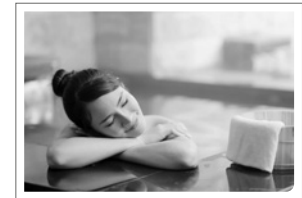
09



10



11



12

## Kompetenz (13–24) Farbcode: hellblau



13



14



15



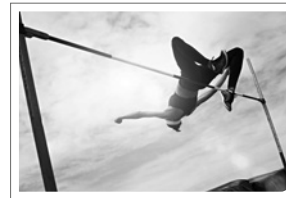
16



17



18



19



20



21



22



23



24

## Soziale Eingebundenheit (25–36) Farbcode: gelb



25



26



27



28



29



30



31



32



33



34



35



36













