

Carli und Klecks

GEHEN
AUF DEN
SPIELPLATZ



LISA HÄNSCH

BELTZ
& Gelberg

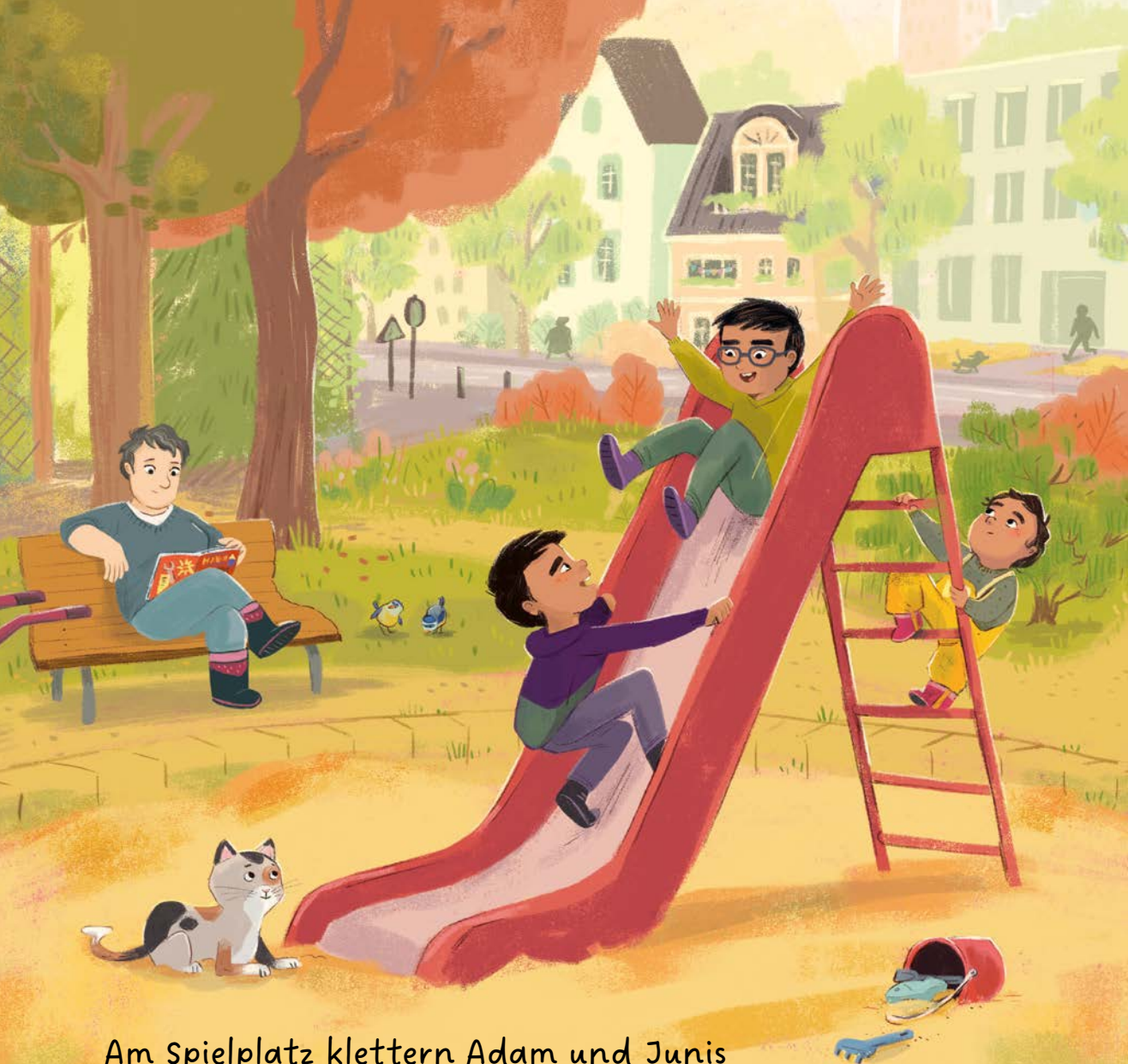
Das ist Carli.



Und das ist Klecks,
Carlis bester Freund.



Gleich wollen die beiden mit Carlis großen
Brüdern auf den Spielplatz gehen.



Am Spielplatz klettern Adam und Junis
die Rutsche hoch. Carli nimmt lieber die Leiter.



Inga schaut zu Carli und Klecks.
»Das ist ja eine tolle Erfindung!
Ihr habt eine Wippe gebaut!«